

**DOSSIER DE PRESSE 2008**

**Vous cherchez de l'actualité, une idée de reportage ou d'article ? Vous trouverez grâce à ce dossier de presse organisé en fiches, l'information dont vous avez besoin. A chaque thématique correspondent les sites principaux, un portrait, les hébergements et restaurants, les évènements et un séjour.**

**Rendez-vous dans notre espace presse [www.tourisme.sarthe.com](http://www.tourisme.sarthe.com) pour y télécharger le dossier de presse et retrouvez toute l'actualité sarthoise.**

**SOMMAIRE**

1° Sommaire et Sarthe pratique

2° **Nouveautés 2008**

3° Séjours pour tous

4° Géographie et histoire

5° Le Mans, si prestigieuse

6° Autour du Mans, l'inattendu

7° La Vallée du Loir, si chaleureuse

8° La Haute Sarthe, si dynamique

9° La Vallée de la Sarthe, si douce

10° Le Perche Sarthois, historique

11° Le Saosnois, si gourmand

12° Un patrimoine vivant

13° La vie de château

14° Pierres et musique : l'art en duo

15° Du sucré...

16° ... au salé

17° Entre vignes et vergers

18° Bio et art de vivre

19° Parcs et Jardins

20° Forêts

21° L'art de vivre le golf

22° Tous en selle

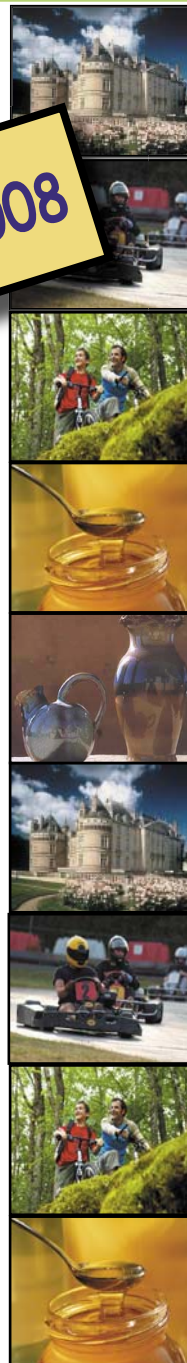
23° Envie d'espaces et de chemins

24° Terre de loisirs mécaniques

25° Eaux vives et plein air

26° Index

**Edition 2008**



**V**ous préparez un reportage et envisagez de venir découvrir les richesses touristiques de la Sarthe ?

*Le Comité départemental du Tourisme est votre interlocuteur privilégié. Nous vous accompagnerons dans votre travail en répondant à toutes vos demandes. La Sarthe a le sens de l'accueil et vous le prouvera.*

*Votre interlocutrice :*

**Elodie VERON**

Comité départemental du Tourisme de la Sarthe

19bis, rue de l'Etoile

72000 LE MANS

Tél. : 02 43 40 22 66

Fax : 02 72 68 98 11

Mail : [elodie.veron@cdt72.fr](mailto:elodie.veron@cdt72.fr)

*Nous sommes à votre disposition et pouvons vous assister pour :*

*- le prêt de visuels (CD-Rom, brochures, diapos)*

*- l'envoi de documentation*

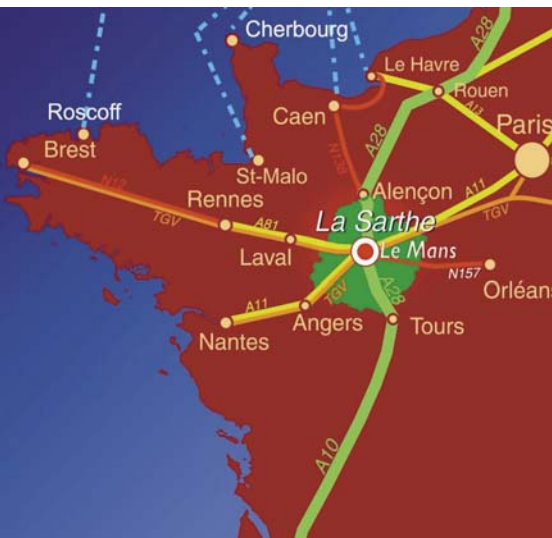
*- la prise de contacts pour un reportage ou une interview*

*- l'organisation d'accueils presse personnalisés ou à plusieurs...*

*N'hésitez pas à nous contacter...!*

# LA SARTHE PRATIQUE

Entre la façade atlantique et le bassin parisien, la Sarthe bénéficie d'une situation privilégiée. Tour à tour écrin de verdure, terrain d'aventure, de loisirs et terre d'histoire, elle répond à toutes vos envies sans jamais vous imposer quoi que ce soit. La Sarthe, C'est déjà l'Ouest !



## La Sarthe en chiffres

### GÉNÉRALITÉS

Région : Pays de la Loire  
 Superficie : 624 483 ha  
 Surfaces boisées : 113 700 ha  
 375 communes  
 Préfecture : Le Mans  
 Sous-préfectures : La Flèche, Mamers  
 529 851 habitants (données INSEE 1999)

Climat : tempéré avec influences atlantiques

### PATRIMOINE NATUREL

4200 km de rivières et de cours d'eau  
 86 km de rivières navigables  
 2 ports fluviaux et 4 bases nautiques  
 3000 km de chemins balisés dont  
 1500 km de sentiers pédestres  
 1000 km de sentiers VTT balisés  
 1100 km de pistes équestres balisées et cartographiées  
 17 parcs et jardins dont 6 labellisés  
 50 villages fleuris  
 15 000 ha de forêts domaniales  
 Le Parc Naturel Régional Normandie Maine  
 Le site classé des Alpes Mancelles

### PATRIMOINE CULTUREL

41 châteaux et architectures civiles remarquables  
 11 édifices religieux dont 2 abbayes  
 1 Ville d'Art et d'Histoire : Le Mans, sa Cité Plantagenêt et sa cathédrale Saint-Julien  
 2 Pays d'Art et d'Histoire  
 9 Petites Cités de Caractère  
 1 Ville et Métiers d'Art  
 4 sites archéologiques  
 24 musées et expositions permanentes  
 19 centres de tourisme technique et d'artisanat dont 5 moulins  
 7 sites «Visitez nos entreprises»

### EQUIPEMENTS DE LOISIRS

2 ports fluviaux, 4 bases nautiques et 7 haltes fluviales  
 26 plans d'eau dont 14 bases de loisirs  
 31 piscines dont 3 bases aqualudiques  
 3 parcours «Pêche en Sarthe»  
 4 golfs et 3 swin golfs  
 3 parcs animaliers  
 2 parcs récréatifs  
 2 trains touristiques  
 1 Palais des Congrès et de la Culture  
 Tir à l'arc, tennis, escalade, équitation...

### En voiture :

A28, A11 et A81

#### Le Mans est à :

- 200 km de Paris (2h par l'A11),
- 150 km de Rennes (1H30 par l'A81),
- 180 km de Nantes (1H45 par l'A11),
- 85 km de Laval (55 min par l'A81),
- 53 km d'Alençon (40 min par l'A28),
- 90 km d'Angers (1H par l'A11),
- 85 km de Tours (45 min par l'A28).

**Nouveau :** Grâce à l'A28, la Sarthe s'ouvre au Nord, à la Grande-Bretagne et à l'Europe du Nord via Rouen.

### En train (TGV):

#### Le Mans est à :

- 54 minutes de Paris,
  - 1h45 de Roissy C. de Gaulle,
  - 2h d'Orly,
  - 40 minutes de Laval,
  - 1h15 de Rennes et de Nantes,
  - 2h30 de Lille,
  - 3h30 de Lyon,
  - 4 heures de Strasbourg (liaison directe)
  - 4h30 de Londres.
- 20 liaisons TGV quotidiennes vers Paris, 3 vers Lyon, Lille, Londres et Bruxelles...

### En avion :

#### Liaisons aériennes :

Tours/Londres en moins de 2H  
 Angers/Southampton en moins de 2H

